

Anexo 1 – Figuras

As figuras seguintes são meramente exemplificativas das situações apontadas, devendo o território ser integralmente avaliado face às situações identificadas no parecer.

1. Hidrografia de Base

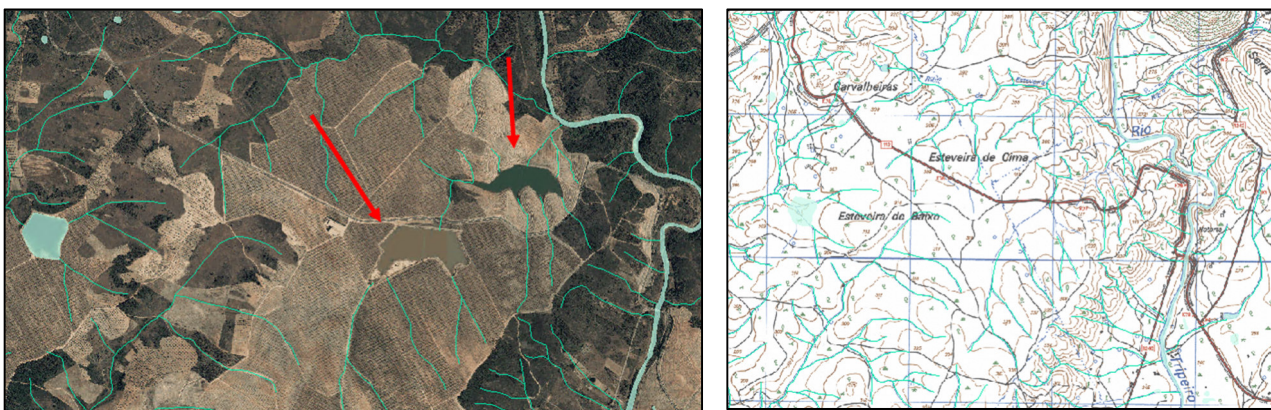


Fig. 1 – Planos de água existentes e não representados na hidrografia de base

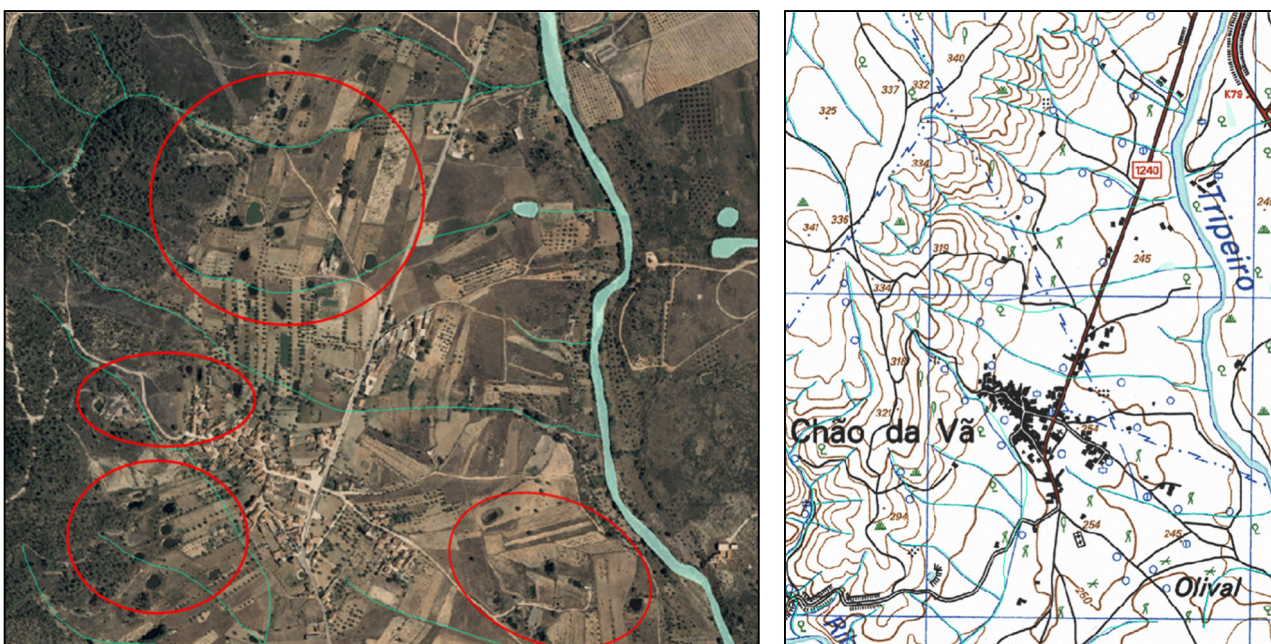


Fig. 2 – Planos de água não representados na hidrografia de base (note-se que nem todas os planos de água existentes se encontram assinalados pelos círculos)

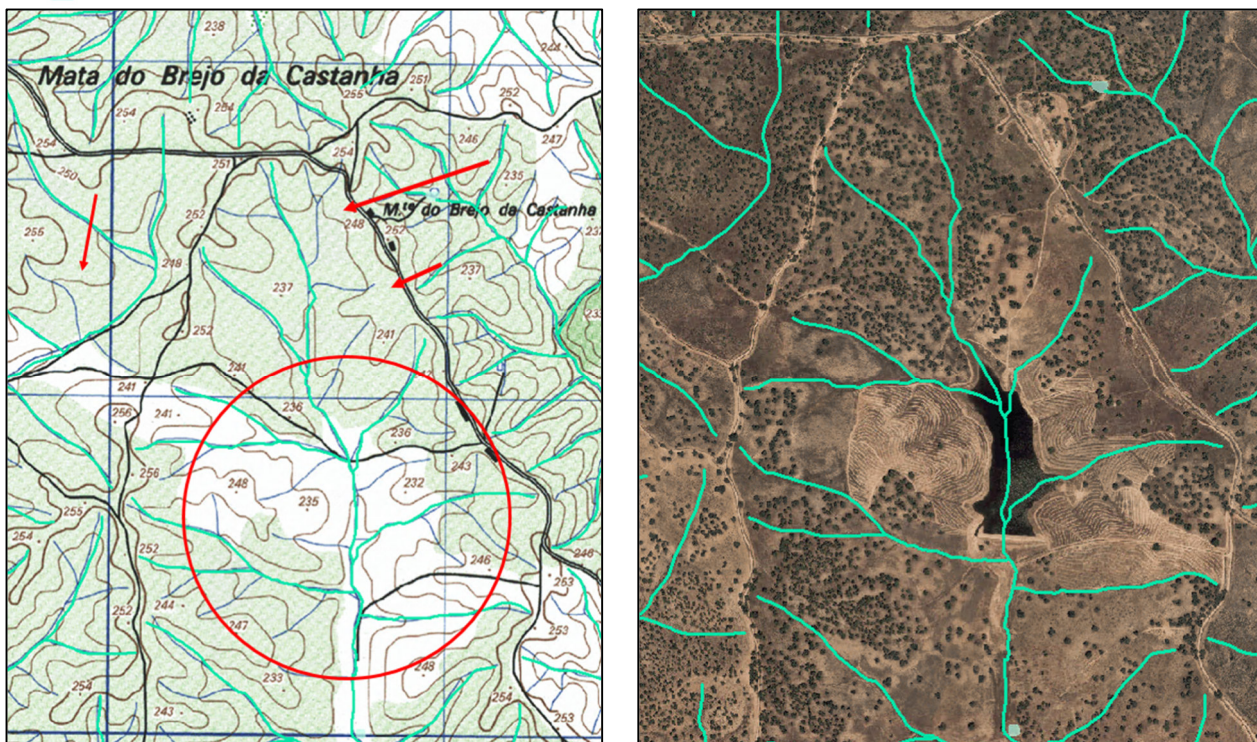


Fig. 3 – Plano de água e linhas de água não representadas na rede hidrográfica de base

2. Cursos de água e respetivos leitos e margens (CALM)

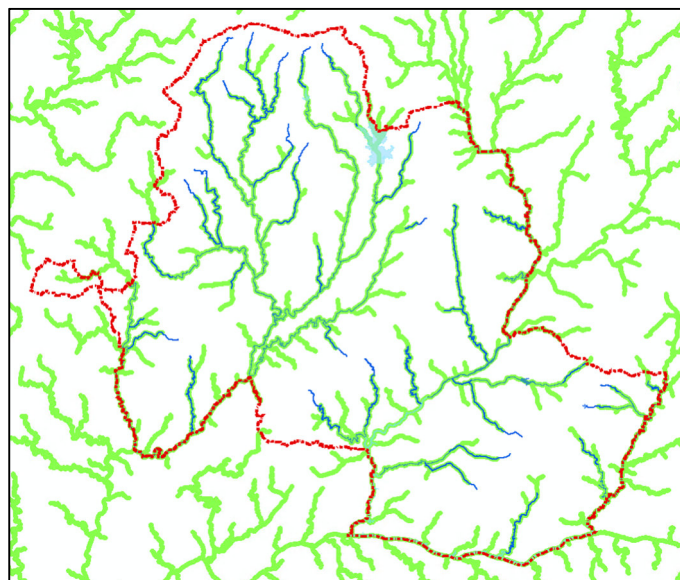


Fig. 4 – Cursos de água com bacia de drenagem igual ou superior a 3,5 km² (verde claro) e proposta de CALM (azul)

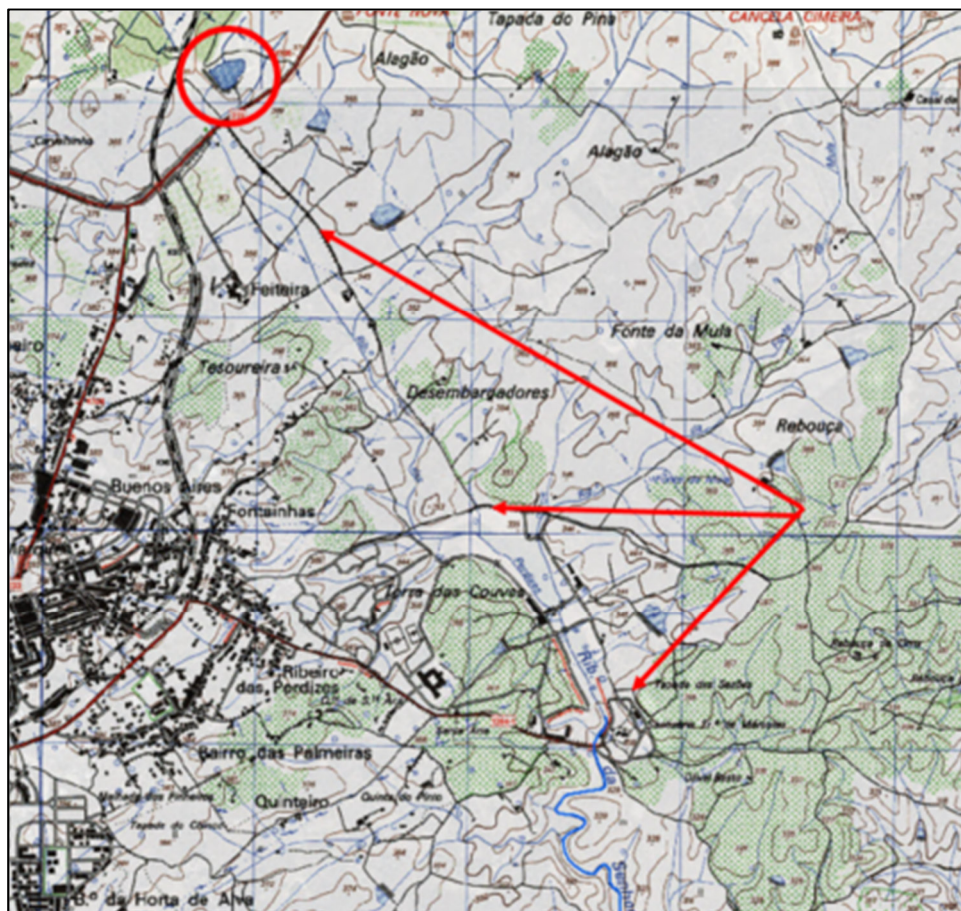


Fig. 52 – Curso de água não integrado até à nascente e albufeiras dos pequenos aproveitamentos hídricos não integrado na REN – Ribeira de Nossa Senhora de Mércules

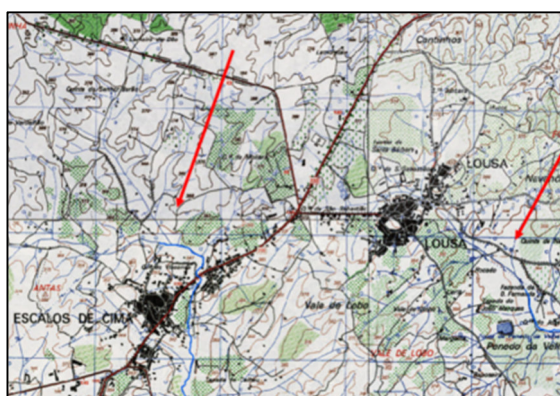


Fig. 36 - Curso de água não integrado até à nascente (visível a continuação do curso de água, em ambos os casos, no ortofotomapa)

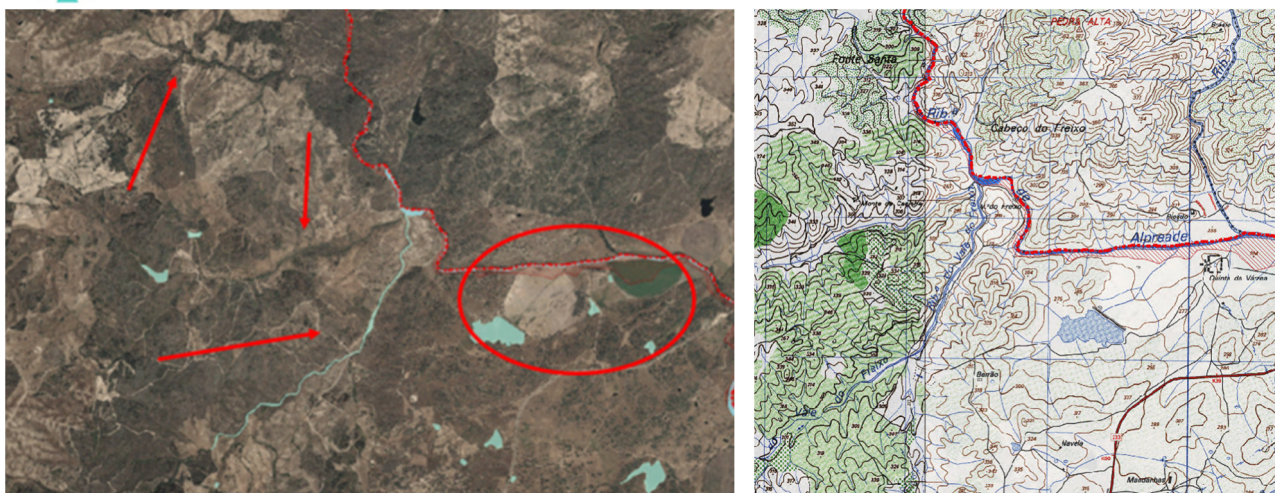


Fig. 7 - Cursos de água com bacia hidrográfica igual ou superior a 3.5km², como é o caso dos assinalados com setas vermelhas, nomeadamente a Ribeira do Vale do Freixo) e cursos de água associados ZAC não integrados na REN

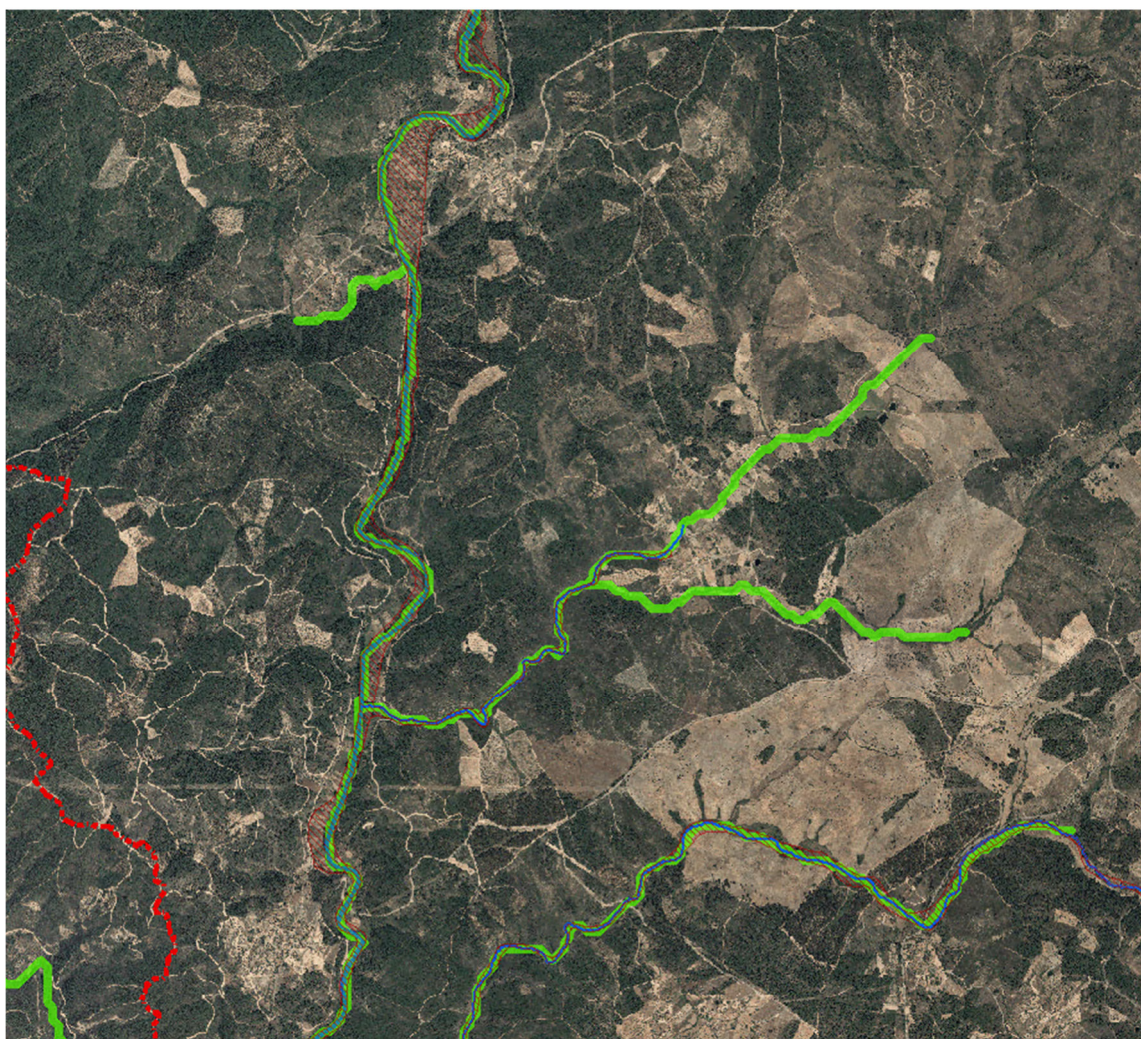


Fig. 8 - Situações idênticas às da figura 7 (neste caso com as linhas de água com bacia igual ou superior a 3,5 km² assinaladas a verde) – afluentes da Ribeira do Alvito, como a Ribeira do Casal, Ribeira de Monte Gordo, Ribeira das Fontainhas, entre outras

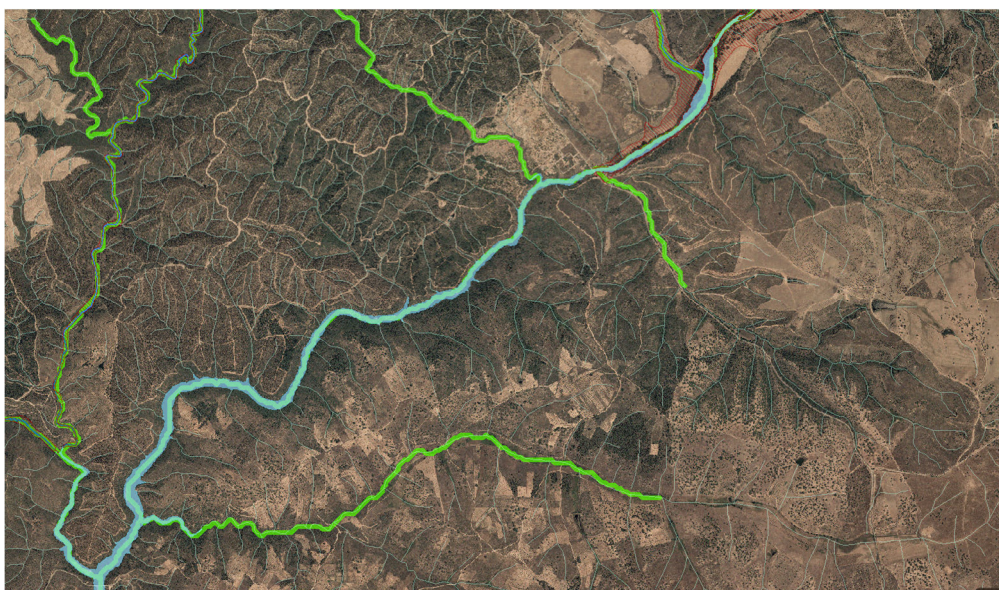


Fig. 9 – Linhas de água com bacia igual ou superior a 30.5 km² não integradas na REN, nomeadamente a Ribeira do Valmedra, Ribeira do Vale da Baralha, Ribeira do Muro, Ribeira do Sapateiro, Ribeiro do Vale da Ponte, entre outros

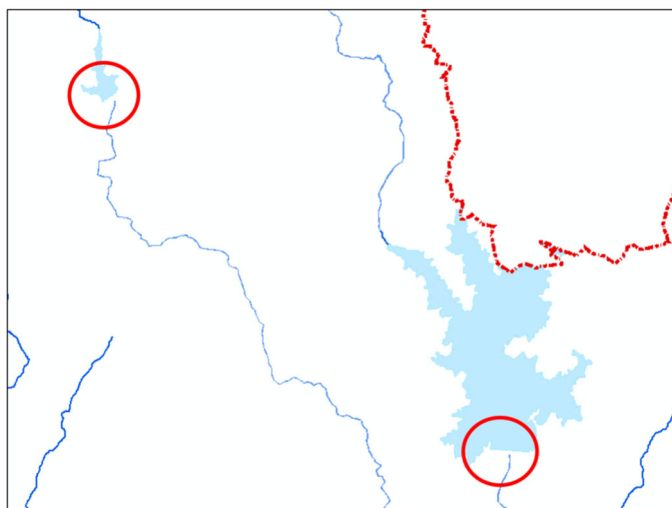
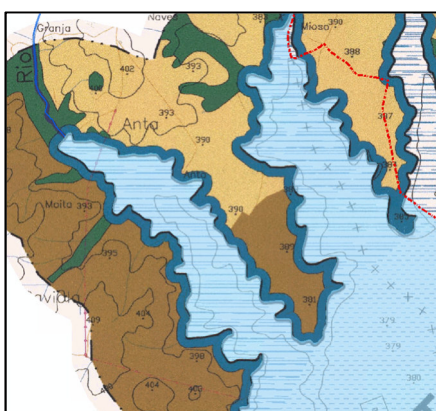


Fig. 10 – Deve ser garantida a conectividade hidráulica da proposta



Sobreposição da proposta (azul claro) com Planta de Síntese do POASAP
Fig. 11 – Albufeira de Santa Águeda – Marateca

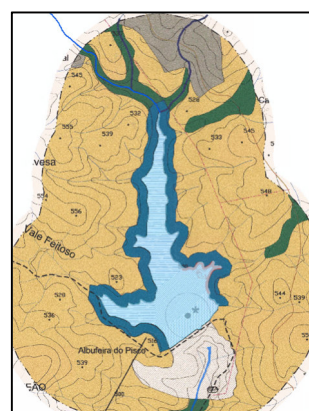


Fig. 12 – Albufeira de Pisco

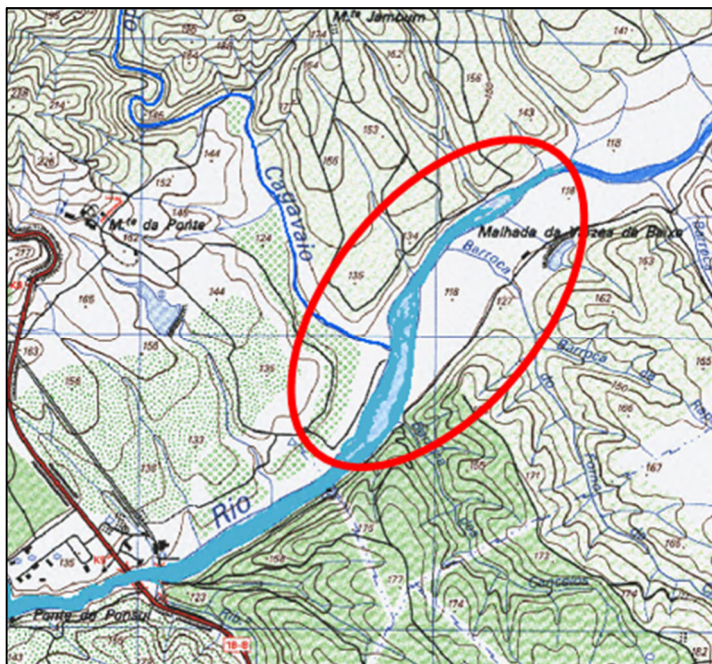


Fig. 13 – Albufeira de Cedilho – Sobreposição da proposta (azul claro) com a delimitação disponível no SNIAmb (vw_alb_aguas_publicas.shp a azul mais escuro)

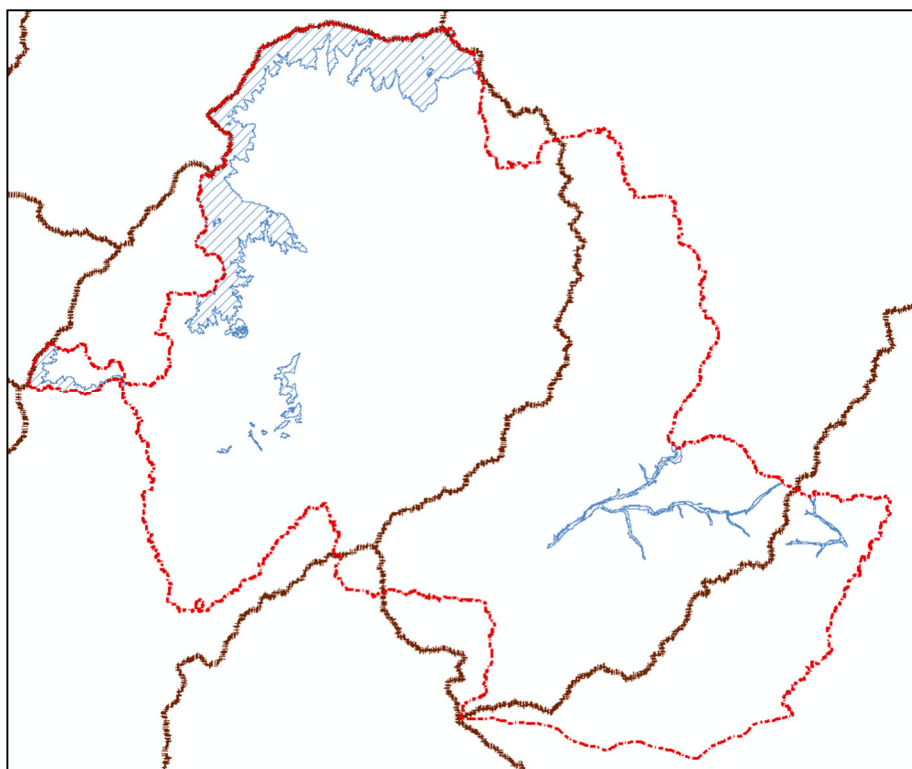


Fig.14 – Proposta da tipologia AEIPRA (trama azul) e Bacias dos troços de linha de água GeoCodificadas (3º nível de GeoCodificação) (castanho)

3. Zonas Ameaçadas pelas cheias (ZAC)

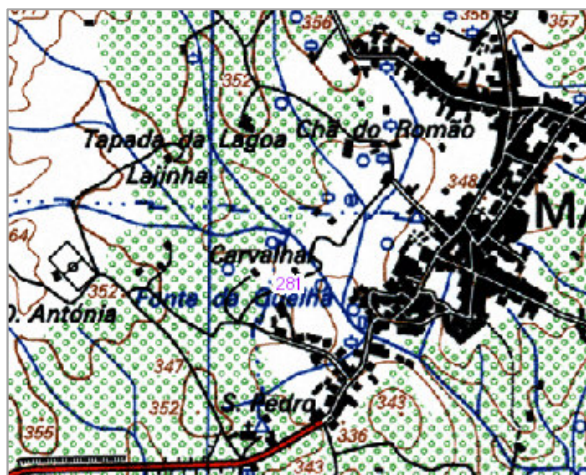


Figura 15a - Núcleo urbano da Mata (fls.281 da carta militar)

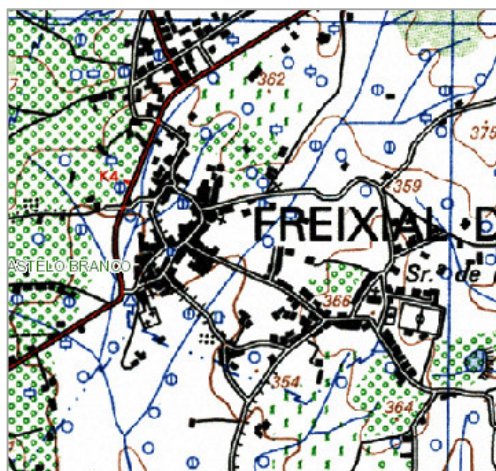


Figura 15b - Núcleo urbano do Freixial do Campo (fls.280 da carta militar)

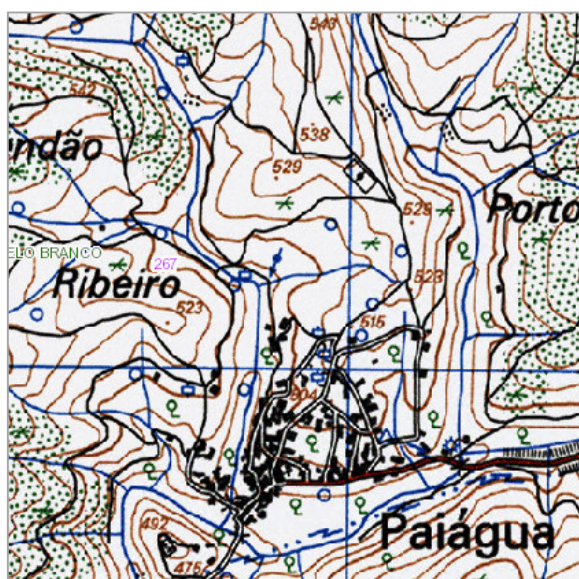


Figura 15c - Núcleo urbano de Paiágua (fls.267 da carta militar)

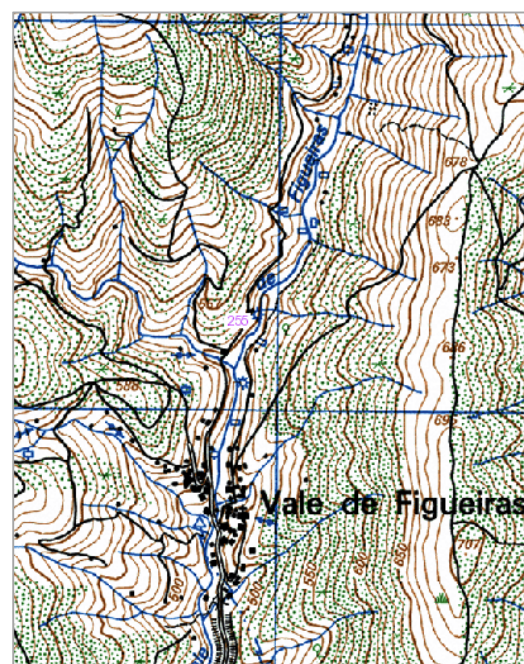


Figura 15d - Atravessamento de Vale de Figueiras pela ribeira do Vale de Figueiras (fls.255 da carta militar)



Figura 15e – Atravessamento do aglomerado urbano de Escalões de Baixo por curso de água com direção nordeste/sul, sem delimitação de ZAC e sem que este demonstre influência na sua confluência com a rib.^a da Ribeirinha; Estrangulamentos na rib.^a da Ribeirinha sem efeito de regolfo observável no traçado da ZAC (fls.280 da carta militar)

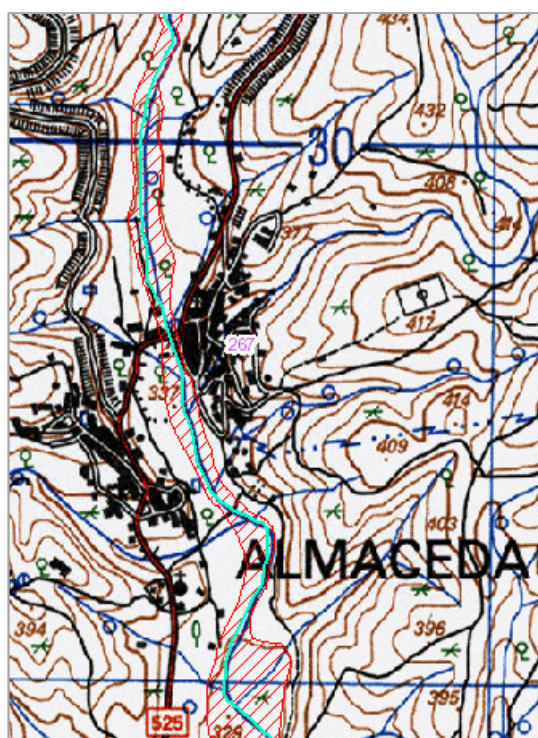


Figura 15f – Localidade de Alameda atravessada por diversos cursos de água, sem aparente influência nas respectivas confluências com o curso de água a que afluem, o que se manifesta incoerente; Falta de aderência do traçado da ZAC às curvas de nível (fls.267 da carta militar)

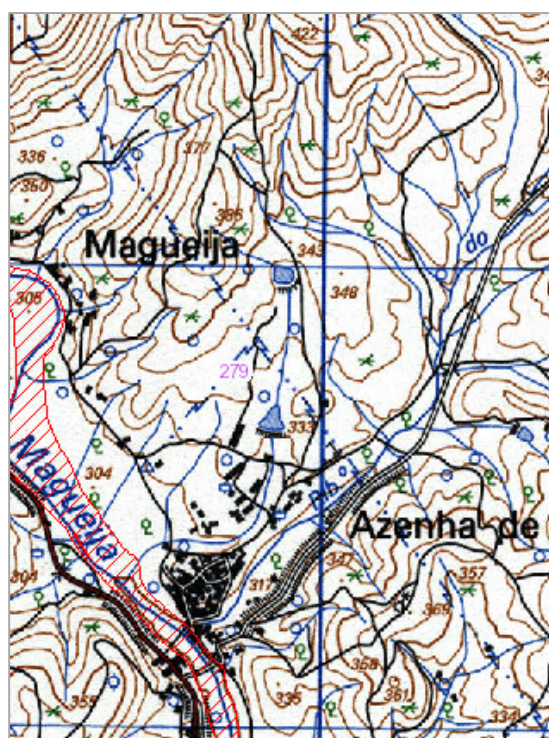


Figura 15g – Aglomerado de Azenhas de Cima atravessado pela rib.^a do Cadaboso, sendo este tributário inócuo na delimitação ZAC representada, o que não se afigura ocorrer (fls.279 da carta militar)

Figuras 15 - Atravessamento de aglomerados urbanos por cursos de água

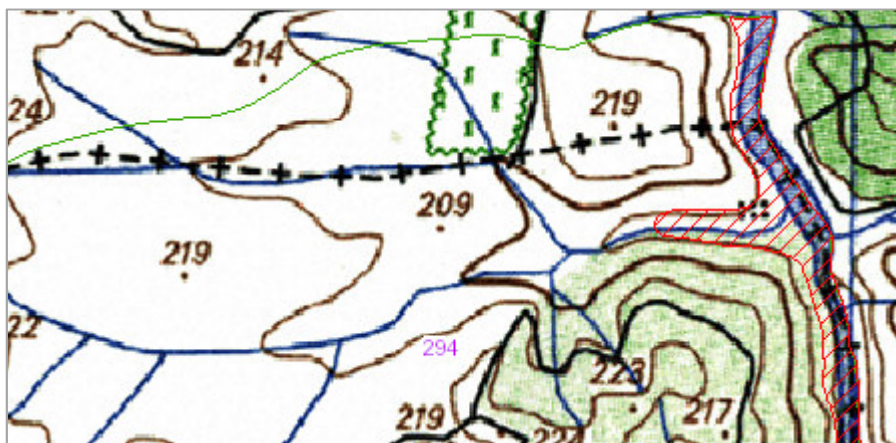


Figura 16 – Curso de água associado a ZAC não classificado na tipologia CALM (fls.294 da carta militar)

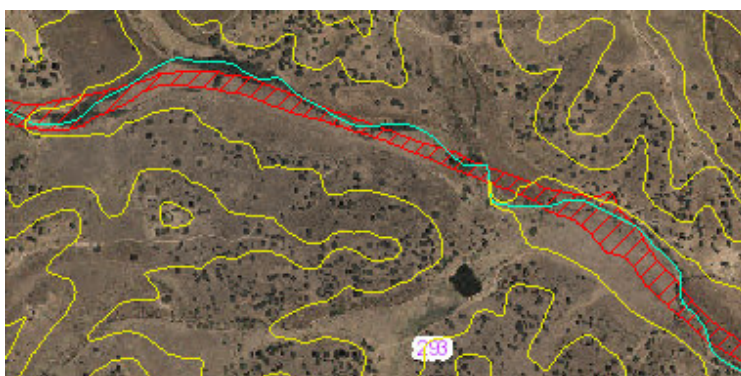


Figura 17 – A delimitação da ZAC não acompanha o traçado da linhas de água (fls.293 da carta militar)

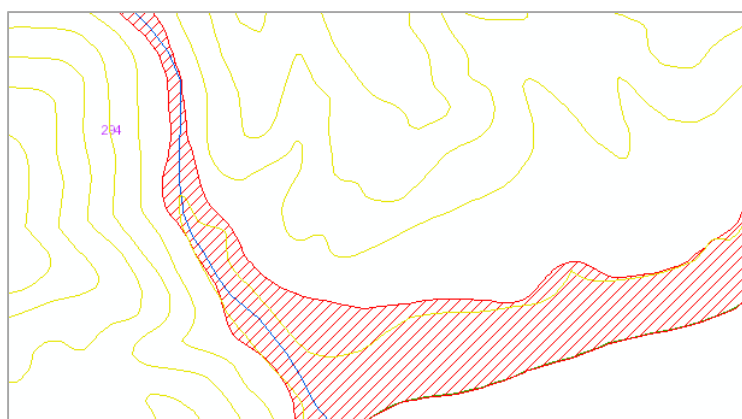


Figura 18a (fls.294 da carta militar)



Figura 18b – Localidade de Lardosa (fls.268 da carta militar)

Figuras 18 – Falta de aderência da delimitação das ZAC às curvas de nível