

CONHEÇA AS 10 ROTAS

DISCOVER THE 10 CASTELO BRANCO ROUTES
DESCUBRE LAS 10 RUTAS DE CASTELO BRANCO



- 01 **Ativa**
Active | Activa
- 02 **Radical**
Extreme | Extrema
- 03 **Viva**
Alive | Vivo
- 04 **Lazer**
Leisure | Ocio
- 05 **Azeite**
Olive Oil | Aceite de Oliva
- 06 **Bordado**
Embroidery | Bordado
- 07 **Museus**
Museums | Museos
- 08 **Murais**
Murals | Murales
- 09 **Património**
Heritage | Patrimonio
- 10 **Artes e Ofícios**
Arts and Crafts | Artes y Oficios



**VOCÊ ESTÁ
A CONHECER DE PERTO
A ROTA MURAI**

*You are discovering
the Murals Route
Estás descubriendo
la Ruta Murales*

**ESPERAMOS POR SI
NA PRÓXIMA ROTA**

*We'll be waiting for you
on the next route
Te esperamos
en la próxima ruta*

8 MURAI

Murals Murales



CASTELO BRANCO



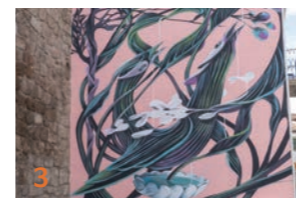
© ROSÁRIO BELLO
Castelo Branco, Rua D'Ega
Alusivo à história da cidade de
Castelo Branco

CASTELO BRANCO



© VIOLANT
Castelo Branco, Largo de S. Marcos
Emanipação do interior

CASTELO BRANCO



© PANTÓNIO
Castelo Branco, Rua das Orlarias
250º Aniversário da cidade de Castelo
Branco

CASTELO BRANCO



© RUÍDO – DRAW & CONTRA
Castelo Branco,
R. do Espírito Santo
Homenagem à acordeonista Eugénia
Lima

CASTELO BRANCO



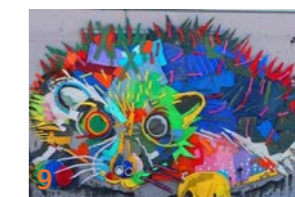
© NATACHA GOMEZ
Castelo Branco
Rua João Evangelista
Homenagem à mulher

CASTELO BRANCO



© STYLER
Castelo Branco,
Rua Postiguinho Valadares
Representação das invasões Francesas

CASTELO BRANCO



© BORDALO II
Castelo Branco,
Terminal rodoviário - Rua poeta
Joao Roiz
Big Trash Animals-Ouriço

CASTELO BRANCO



© VANESSA TEODORO
Castelo Branco, Avenida do
Empresário, 1.
Região Europeia Empreendedora
2021-2022

CASTELO BRANCO



© VANESSA TEODORO
Castelo Branco, Fábrica da
Criatividade - Alameda do Cansado
Região Europeia Empreendedora
2021-2022

MATA



© DAVID CACHEIRO
Mata, Rua do Adro
Tradições das gentes da aldeia

ESCALOS DE CIMA



© JOÃO ROBALO
Eskalos de Cima
Rua Fernando Maia Aguiar
Celebra a terra de bordadeiras

ALCAINS



© BORDALLO II
Alcains, R. Sanches Semedo 6
Big Trash Animals – Grifo

ALCAINS



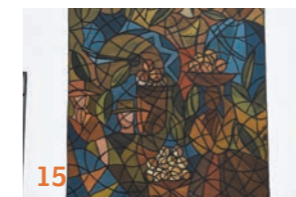
© DANIEL EIME
Alcains, Rua das Casas Novas
Tradições locais-Fabricao e produção do
queijo

LARDOSA



© ROSÁRIO BELLO
Lardosa, Av. Nuno Alvares
Pereira
Memórias e vivências das gentes
da aldeia

VALE DA TORRE



© ROSÁRIO BELLO
Vale da Torre, Largo Jerónimo
Batista
Inspirado nas gentes da aldeia

VALE DA TORRE



© ROSÁRIO BELLO
Vale da Torre, Largo Jerónimo
Batista
Inspirado nas gentes da aldeia

VALE DA TORRE



© ROSÁRIO BELLO
Vale da Torre, Largo Jerónimo
Batista
Memórias, tradições e vivências das
gentes da aldeia

SOBRAL DO CAMPO



© ROSÁRIO BELLO
Sobral do Campo, Largo de
Santa Cruz
Memórias, tradições e vivências das
gentes da aldeia

NINHO DO AÇOR



© ROSÁRIO BELLO
Ninho do Açor, Rua 31 de
Dezembro
Memórias, tradições e vivências das
gentes da aldeia

FREIXIAL DO CAMPO



© UIVO
Freixial do Campo,
Rua de São Sebastião
A partir da lenda local "Sobreira de
São Magral"

FREIXIAL DO CAMPO



© ANA BEATRIZ E MAURO
CARMELINO
Freixial do Campo, Parque
Infantil-Rua da Fonte Nova
A partir dos brinquedos da infância
dos habitantes

FREIXIAL DO CAMPO



© ÓJE
Freixial do Campo, Rua da
Fonte Nova
A partir das mãos de dois habitantes

BARBAÍDO



© BIGOD
Barbaído, Rua da Escola
O menino dos 1000 sonhos-Riqueza
da educação na aldeia

CHÃO DA VÃ



© SMILE
Chão da Vã, Rua do Cemitério
Alusivo aos lagares de azeite da aldeia
de Chão da Vã

JUNCAL DO CAMPO



© 2 CARRY ON E MAMB
Juncal do Campo,
R. Dr. António A. Salavisa
Corvos do Tejo-Mitologia ao universo
da água

JUNCAL DO CAMPO



© PROJETO MATILHA
Juncal do Campo, Parque
desportivo - R. Barreira do Santo
Convivência entre Homem e Animal.
Mural virado para local chamado "Serra
do Lobo"

JUNCAL DO CAMPO



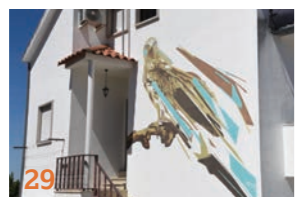
© DIRTYCOP
Juncal do Campo, Parque
Desportivo - R. Barreira do Santo
Alusivo ao trabalho artesanal e agrícola
dos habitantes

JUNCAL DO CAMPO



© SMILE
Juncal do Campo, E.M. 550
Fabricao e produção do queijo-Ti Augusta

JUNCAL DO CAMPO



© SKRAN
Juncal do Campo, Loja Silva
Rua Dr. A. Salavisa
Alusivo à temática da caça e dos
caçadores

JUNCAL DO CAMPO



© LATA 65
Juncal do Campo,
Rua Dr. César Augusto
Em colaboração com a população
sénior local

JUNCAL DO CAMPO



© ADRES
Juncal do Campo, Rua do Santo
Desejo de voltar a povoar as aldeias
com crianças e casais

JUNCAL DO CAMPO



© JOAQUIM DE MATOS
Juncal do Campo,
Chafariz - Rua 28 de Maio
Representação de jogos tradicionais

JUNCAL DO CAMPO



© VHLS
Juncal do Campo,
Rua Nova
Desejo de voltar a povoar as aldeias
com crianças e casais

JUNCAL DO CAMPO



© 2 CARRY ON
Juncal do Campo,
Rua Dr. César Augusto
Alusivo às Festas de São Simão

JUNCAL DO CAMPO



© PROJECTO MATILHA
Juncal do Campo,
Rua do Santo
Alusivo aos animais

JUNCAL DO CAMPO



© DIRTYCOP
Juncal do Campo, E.M. 550
Resistência das aldeias ao mundo

JUNCAL DO CAMPO



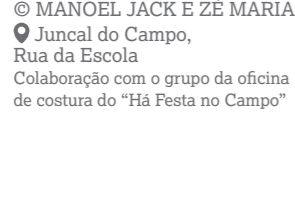
© JOAQUIM DE MATOS
Juncal do Campo,
Rua Dr. António Afonso Salavisa
Memórias de Juncal do Campo

JUNCAL DO CAMPO



© MANOEL JACK E ZÉ MARIA
Juncal do Campo,
Rua da Escola
Colaboração com o grupo da oficina
de costura do "Há Festa no Campo"

JUNCAL DO CAMPO



© MANOEL JACK E ZÉ MARIA
Juncal do Campo,
Rua da Escola
Colaboração com o grupo da oficina
de costura do "Há Festa no Campo"

JUNCAL DO CAMPO



© JOAQUIM DE MATOS
Juncal do Campo
Zona de lazer - Rua Dr. António
Afonso Salavisa
Aos humildes pastores e lavadeiras do
Juncal do Campo

JUNCAL DO CAMPO



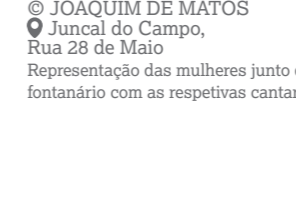
© JOAQUIM DE MATOS
Juncal do Campo,
Chafariz E.M. 550
Representação das mulheres junto do
fontanário com as respetivas cantaras

JUNCAL DO CAMPO



© JOAQUIM DE MATOS
Juncal do Campo,
Rua 28 de Maio
Representação das mulheres junto do
fontanário com as respetivas cantaras

JUNCAL DO CAMPO



© JOAQUIM DE MATOS
Juncal do Campo,
Rua 28 de Maio
Representação das mulheres junto do
fontanário com as respetivas cantaras

LOURIÇAL DO CAMPO



© ROSÁRIO BELLO
Louriçal do Campo,
Praça Marechal Carmona
Alusivo às gentes, história, natureza,
tradições e cultura de Louriçal do
Campo

8 Murais

Murais

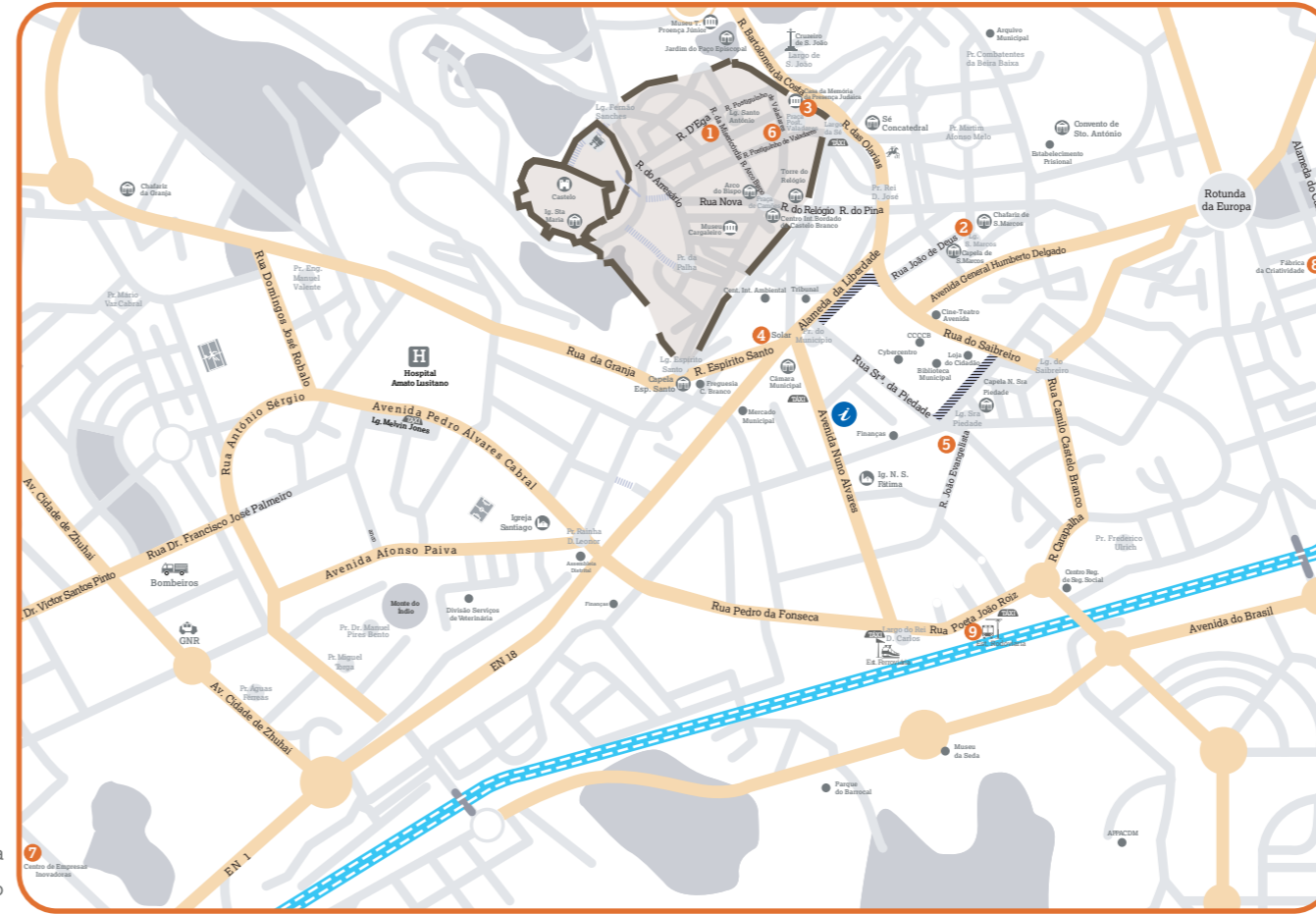
Murales



MAPA DE FREGUESIAS

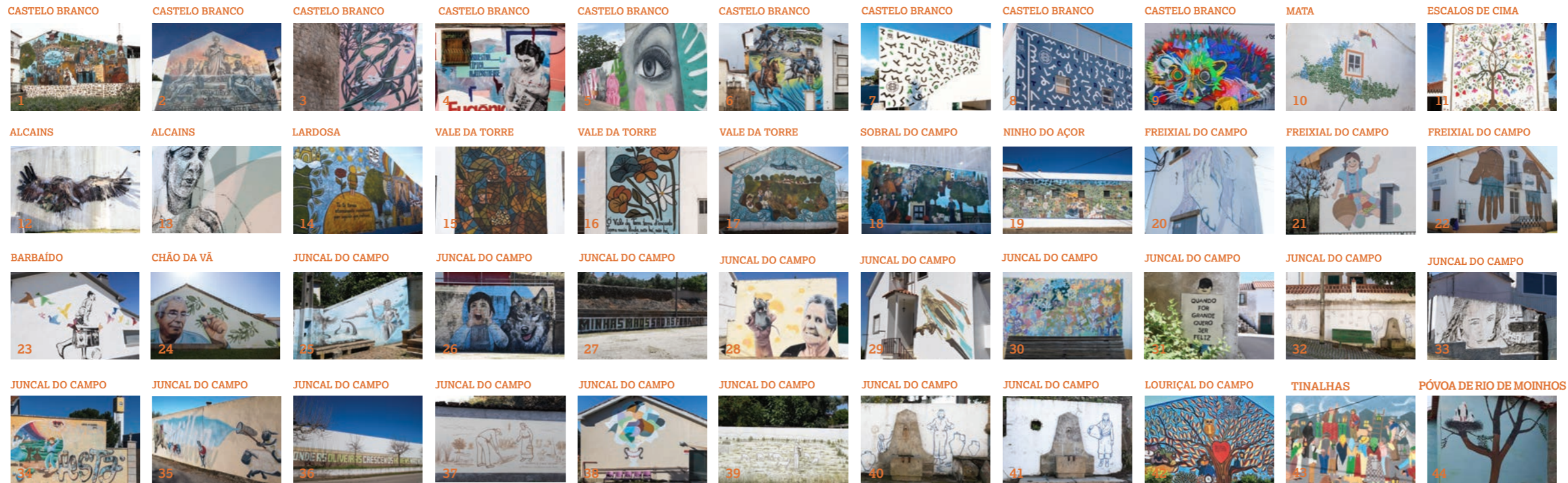
Parishes Map

Mapa de las Parroquias



CASTELO BRANCO

O muralismo é uma forma de arte pública efêmero, de narrativa própria, que testemunha a história e a evolução social e cultural da população. Muralism is an ephemeral public art form that witnesses the history and the social and cultural evolution of the population. El muralismo es una forma efímera de arte público que atestigua la historia y la evolución social y cultural de la población.



APRESENTAÇÃO

O concelho de Castelo Branco é, cada vez mais, um museu a céu aberto de belíssimos murais, que vieram trazer um toque de modernidade à cidade e às freguesias. Com o objetivo de valorizar o património imaterial e promover espaços esquecidos, a Rota dos Murais também pretende homenagear as gentes do concelho. Além dos existentes na cidade, encontramos outros distribuídos pelas aldeias de Barbaído, Chão da Vã, Freixial do Campo e Juncal do Campo que foram criados no contexto do projeto “Há Festa no Campo/Aldeias Artísticas”, desenvolvido pelas associações EcoGerminar e Terceira Pessoa, nos anos 2015-2016. Foram realizados por vários artistas, entre eles, Vhils e z II, integrando um projeto de dinamização cultural e social direcionado à União das Freguesias do Freixial do Campo e Juncal do Campo em conjunto com a população e associações locais. O resultado traduz-se num conjunto de arte urbana, em ambiente de aldeia, num circuito que é também o pretexto ideal para descobrir não só a cidade de Castelo Branco, mas também o concelho. Embarque connosco num passeio alternativo a começar nos murais existentes na cidade.

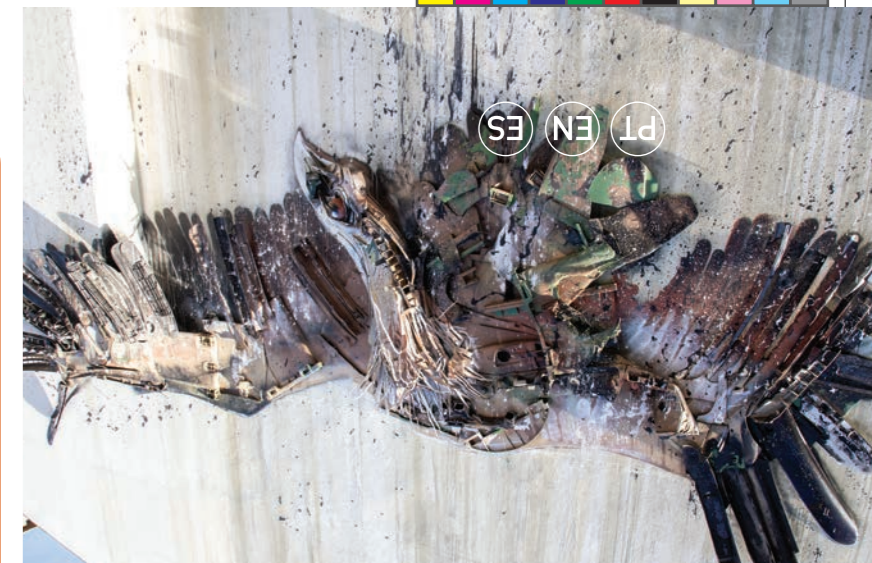


PRESENTATION

The municipality of Castelo Branco is increasingly an open-air museum with beautiful murals, which have brought a touch of modernity to the city and parishes. With the objective of valuing the intangible heritage and promoting forgotten spaces, the Route of the Murals also intends to honor the people of the municipality. In addition to the existing ones in the city, we find others distributed in the villages of Barbaído, Chão da Vã, Freixial do Campo and Juncal do Campo that were created in the context of the project “Há Festa no Campo/Artistic Villages”, developed by the associations EcoGerminar and Terceira Pessoa, in the years 2015-2016. They were performed by several artists, including Vhils and zzzzzz II, integrating a cultural and social dynamism project aimed at the Union of Parishes of Freixial do Campo and Juncal do Campo together with the population and local associations. The result translates into a set of urban art in a village environment, forming a circuit that is also the ideal excuse for discovering not only the city of Castelo Branco, but also the municipality. Embark with us on an alternative tour starting with the murals existing in the city.

PRESENTACIÓN

El municipio de Castelo Branco es cada vez más un museo al aire libre con bellos murales, que han aportado un toque de modernidad a la ciudad y las parroquias. Con el objetivo de poner en valor el patrimonio inmaterial y promover espacios olvidados, la Ruta de los Murales también pretende homenajear a la gente del municipio. Además de los existentes en la ciudad, encontramos otros distribuidos en los pueblos de Barbaído, Chão da Vã, Freixial do Campo y Juncal do Campo que fueron creados en el contexto del proyecto “Há Festa no Campo/Aldeias Artísticas”, desarrollado por las asociaciones EcoGerminar y Terceira Pessoa, en los años 2015-2016. Fueron interpretadas por varios artistas, entre ellos Vhils y Bordoal II, integrando un proyecto de dinamismo cultural y social dirigido a la Unión de Parroquias de Freixial do Campo y Juncal do Campo junto con la población y asociaciones locales. El resultado se traduce en un conjunto de arte urbano en un entorno de aldea, formando un circuito que es también la excusa ideal para descubrir no solo la ciudad de Castelo Branco, sino también el municipio. Embarcate con nosotros en un recorrido alternativo comenzando con los murales existentes en la ciudad.



ROTA MURALS

Murais | Murales

ROTA | ROUTE | RUTA



Turismo de Castelo Branco
 Avenida Nuno Álvares, 30 | 6000-083 Castelo Branco
 +351 272 330 339
 turismo@cm-castelobranco.pt

Câmara Municipal de Castelo Branco
 Praça Município | 6000-458 Castelo Branco
 +351 272 330 330
 camara@cm-castelobranco.pt
 www.cm-castelobranco.pt

Estação Ferroviária
 Largo Rei D. Carlos
 www.cp.pt

Estação Rodoviária
 Rua Poeta João Roiz

Tucab - Transportes urbanos de Castelo Branco
 www.transdev.pt/tucab
 www.bus.cm-castelobranco.pt



LAUDA QUE
DOBRA
PARA DENTRO



← LAUDAS EM SISTEMA hARMÓNIO →

CAPA



CONTRA-CAPA